

## 地域密着型介護施設のご案内

愛・グループホーム鷺沼台  
愛・小規模多機能鷺沼台

★認知症対応型共同生活介護

★小規模多機能型居宅介護



※実際の外観はイメージと異なる場合がございます。

## グループホームの特徴

グループホーム（認知症対応型共同生活介護）は介護保険の地域密着型サービスの1つです。

認知症などが原因で、自分自身で独立した生活が難しくなった高齢者の皆様が、少人数（弊社では9人）のグループを作って生活する、入居型の介護サービスです。専門の介護スタッフのケアを受けながら、家庭的な雰囲気の中で、1日を通して食事と団らんを行う施設です。

認知症といってもそれぞれ行える能力は異なります。愛・グループホームでは、お客様一人一人の身体・精神状況、能力に応じて、可能な範囲で「料理作り」や「掃除」「洗濯」を行うなど、自宅に近い状態で暮らすことができるよう支援しております。家庭的で落ち着いた雰囲気の中、残された心身能力を十分に生かすことで、認知症状の進行を穏やかにしていくよう努めております。

・・・地域と共に歩む・・・

「助け合い、支えあう」の思いを持って、地域の皆さんとの関わりを大切にしていきます。

グループホームで共同生活の楽しさや生きがいを感じていただき、自分らしく安心して暮らしていただきたい。それがわたしたちの願いです。

2ユニット 定員 18名



※当事業所の写真です。

株式会社 愛総合福祉

## 複合介護施設の特徴

認知症でお困りの方のあらゆるケースに対応したプランやサービスをご提案します。

### ① グループホームに入所したい

どうぞお気軽にご相談・ご見学ください。  
詳しい状況をお聞きし、入所手続きに関してご案内いたします。

### ② 施設入所を検討し始めている

「すぐに施設に入所する必要はないが、状況の変化には対応できる備えをしておきたい。」  
そういう方のために、小規模多機能型居宅介護を利用しながらグループホーム入所待ちをすることができます。状況の変化が突然に生じても小規模であれば 24 時間 365 日臨機応変に対応できますので、いざという時もあんしんです。

### ③ 施設入所せずに行ける限り在宅で暮らしたい

その思いにこたえるために存在するのが小規模多機能型居宅介護です。

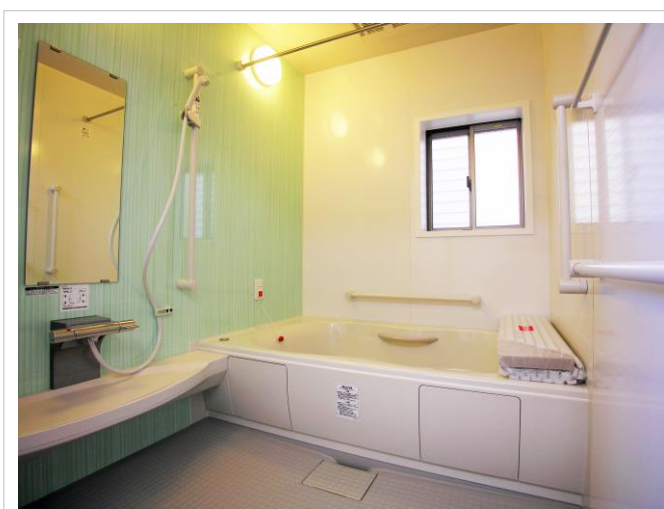
自宅にいながら施設のような 24 時間 365 日のきれ目のないサービスを受けることができ、できる限り在宅で生活を送ることができるよう、きめ細かなサービスを受けることができます。

### ④ どのサービスを使ったらよいかまだ分らない

介護保険の使い方やサービスの種類など、弊社のケアマネジャーがご不明な点にお応えします。

どうぞ遠慮なくご相談くださいませ。

必要に応じたサービスをご案内いたします。

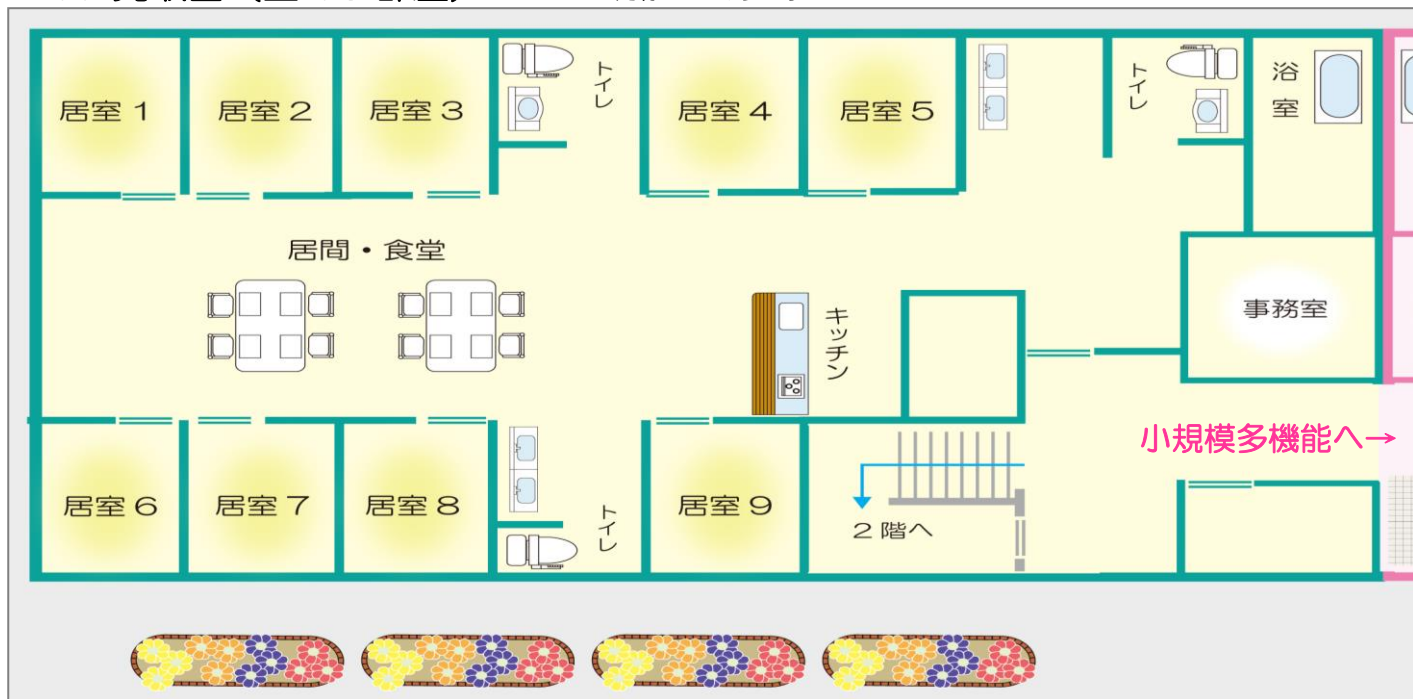




# 「愛・グループホーム鷺沼台」(認知症対応型共同生活介護)

グループホームは、認知症となった高齢者の方が、少人数の家庭的な環境の中で、認知症ケアの専門スタッフのサポートを受けながら、共同生活を営むための住宅です。9人を単位(ユニット)として、食事の支度や掃除、洗濯などをスタッフがお客様と共同で行い、一日中家庭的で落ち着いた雰囲気の中で生活を送ることにより、認知症状の進行を穏やかにし、自立した日常生活を送っていただけます。各居室は全個室、冷暖房完備です。

## ■1F見取図(全18部屋) ※2Fも同様のつくりです



## ■4つの特徴

- ① 京成千葉線・総武本線 「幕張本郷駅」より徒歩10分。駐車場完備。
- ② 定員18名、各個室には冷暖房完備。共有スペースとプライベートな空間を確保し、落ち着いた生活が可能です。もちろん最新の耐震設計と防火設備を完備。
- ③ 南側にある庭には菜園も！仲間と一緒に季節のお花やお野菜を育て四季を感じるとともに、自然に触れることで心身のリラックス効果も期待できます。
- ④ 8年以上にわたる認知症介護の実績、愛総合福祉の経験豊富なスタッフが24時間体制で大切なご家族に安心サービスを提供します。

## 入居対象者

- 習志野市内にお住いで、医師から認知症の診断を受けた要介護認定者
- 他のご入居者様と共同生活が可能な方
- 自傷、他害の恐れがない方
- 経管栄養、吸引、在宅酸素、インシュリン注射など常時医療行為および治療の必要のない方
- 身元保証人がおられる方

※上記以外に関しては面談にての判定となります。

## ご入居までの流れ

### 1. ご相談

資料のご請求や、グループホームの詳細について、ご説明させていただきます。入居に関するご質問や施設の見学などお気軽にご相談ください。

### 2. 入居申込

当社指定の**利用申込書(仮)**に記入をお願いしております。提出後一ヶ月以内に必要書類をご提出ください。

### 3. 面談

ご家庭や病院などへ訪問させていただき、ご本人様・ご家族様と面談させていただきます。お体の状況や生活の中で気を付ける点などを確認させていただきます。ご入居後の要望なども、遠慮なくご相談ください。

### 4. 入居判定

診療情報提供書、面談の結果に基づき、本社にて入居判定会議を行います。面談終了後約2週間以内に結果をご連絡いたします。入居可能な場合、入居見積、契約の際に必要な書類をお伝えします。

### 5. ご契約

ご契約を事務所にて行います。(場合によっては、ご自宅まで訪問いたします。) 契約内容をご説明させていただき、お部屋を決めさせていただきます。

### 6. ご入居

敷金、入居時費用の入金確認後、ご入居となります。  
スタッフ一同、心よりお客様のご入居をお待ちしております。

## ご利用料金

ご利用に際しては、敷金および介護保険法で定められた利用者負担金（1割～3割。1ヶ月単位の費用）とその他（行事参加費、理美容、おむつ、パット代、医療費等）費用が必要となります。

### 入居時預かり金

項目	摘要	費用
敷金	退去時精算	222,000 円

### 介護保険 お客様負担金（1割負担の場合）

項目	介護度	費用
介護保険料 (1割負担金)	要支援2	23,652 円
	要介護1	23,779 円
	要介護2	24,885 円
	要介護3	25,644 円
	要介護4	26,150 円
要介護5	26,688 円	
医療連携体制加算	1,234円/月 ②	

### 月々の利用料金（全額お客様負担）

項目	摘要	費用
家賃	全部屋共通	74,000 円
食費	朝・昼・夕※30日分	34,500 円
水光熱費	電気・ガス・水道	22,400 円
管理費	共用スペース	13,000 円
合計		143,900 円

※1カ月の食費は、1日1,150円×日数となります。

### 【その他】

行事参加費（外食、旅行等）、理美容、おむつ・パット代、医療費（訪問診療、訪問歯科、訪問マッサージ、お薬等）などは別途実費がかかります。

月額合計	170,778 円	内訳	① お客様負担金（1割負担、要介護3の方の場合） ＋ ② 月々の利用料金 ＋ ③ 医療連携体制加算
------	-----------	----	--

# グループホーム 「一日の流れ」

ご本人の起きる時間帯に合わせて起床介助

ご本人の生活リズムで、ある程度自由のある規則正しい生活を支援します。

7:30~

朝食準備

包丁の音やご飯とお味噌汁の香りが、まだ起きてない体を起こしてくれます。一日の始まりはおいしい朝食から♪



9:00~

朝食片づけ、ラジオ体操

晴れた日は、敷地内の緑地でお散歩やお花のお世話をしたり、外出できないときはみんなでお茶とおしゃべりで楽しく時間を過ごしていただきます。



11:00~

昼食作り

みんなでわいわい言いながら、昼食を盛り付け、配膳していきます。だれもがご自分の役割を持ち、受けるだけでなく誰かのために与える喜びを感じれるように支援していきます。



12:00~

昼食

昼食片付け・歯磨き



13:00~

リラックスタイム・レクリエーション・入浴

お昼寝したり、趣味に没頭したり、自由に時間を過ごせます。みんなで行うレクリエーションや外出も計画されます。そして、お風呂にゆっくり浸かり、気分も体もリラックス♪



15:00~

おやつ

ちょっとした甘いものが心を癒してくれます。



18:00~

夕食

今日一日の楽しかった出来事など振り返りながら、みんなで食卓を囲みます。

夕食片付け、歯磨き



19:00~

くつろぎのひととき

就寝まではテレビを見たり、ご自分の趣味をしたり、くつろぎのひとときです。



20:00~

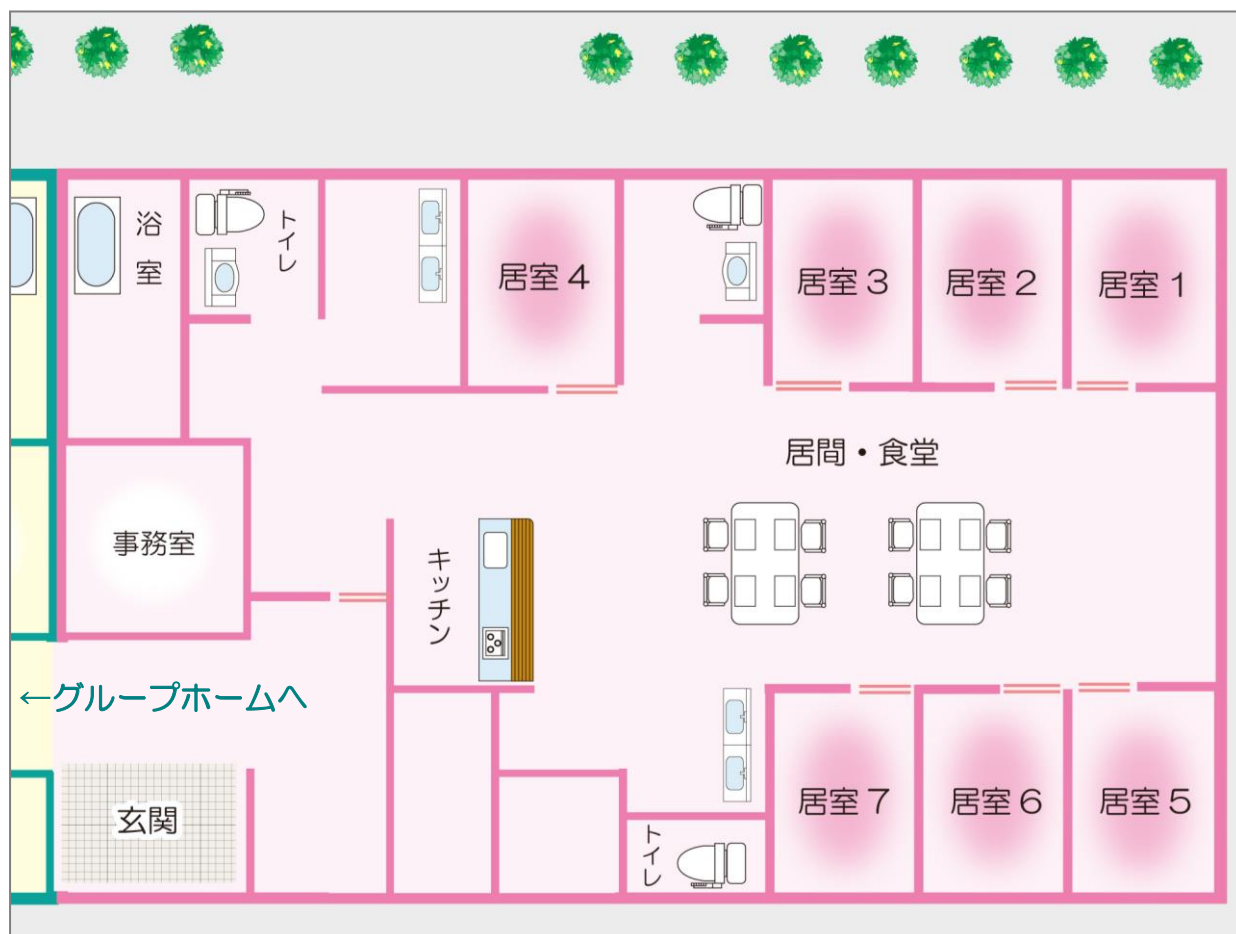
随時就寝介助

ご自分の生活リズムに合わせて、就寝になれます。

# 「愛・小規模多機能 鷺沼台」(小規模多機能型居宅介護)

「住み慣れた自宅や地域の中で家族や親しい人たちと共に、できるだけ長く住みつづけたい」その願いを実現するために平成18年に介護保険のサービスの一つとして作られました。24時間・365日、在宅生活を支援いたします。

## ■小規模多機能 見取図



## ■サービス内容

- ◇ 24時間365日体制で途切れのない支援を行います。
- ◇ 「通い」を中心に「訪問」「泊まり」、その他必要とするサービスをその日の状態に応じて柔軟に支援します。
- ◇ 「通い」はお客様の都合や家族の希望に合わせて7:30~19:30内で利用出来ます。家族が送迎をしていただければこの時間以外でもご利用可能となります。
- ◇ なじみの関係になったスタッフがお世話をしたり、自宅訪問したり、通院のお手伝いをしたり生活を総合的に支援します。
- ◇ 事前に決められた時間、サービス内容にとらわれる事無く、状況に応じて柔軟にサービスを提供します。
- ◇ 29人限定の登録制の事業所です。「泊まり」の個室は7部屋です。
- ◇ 介護支援専門員(ケアマネジャー)、看護師、介護福祉士などの専門スタッフが支援します。



## ■5つの機能

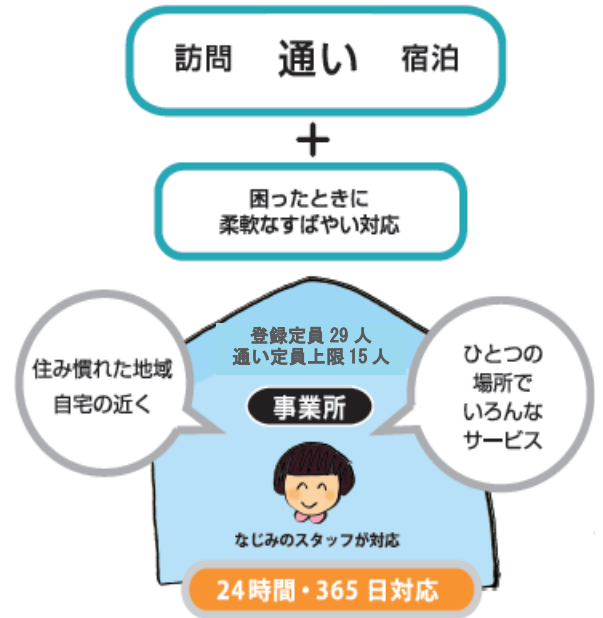
- ① 通いの機能（デイサービス）
- ② 泊まりの機能（ショートステイ）
- ③ 出向く機能（ホームヘルパー）
- ④ ケアマネジメント機能
- ⑤ 見守る機能

以上の5つの機能を総合的に継続的に24時365日提供する仕組みです。お客様の要介護度と家族の状況に応じてサービスを提供いたします。要介護度が軽いうちは週に数回の通いから始まり、家族が希望する場合には時間を延長（無料）して夕食を召し上がってから指定の時間にお送りいたします。重度化するにしたい頻回の泊まりの希望も受け入れることも出来ます。同じ場所でなじみの仲間と過ごし、なじみのスタッフが介護にあたることから、認知症高齢者にとってはリロケーションダメージと言われる混乱を最小限にとどめる事が出来ます。

このことが小規模多機能型居宅介護の最大の利点です。在宅介護の切り札、在宅介護のエースと言われる所以でもあります。

## ■このような方のご利用がおすすめです

- ◇ 住み慣れた所で生活を続けたいと思っている方
- ◇ 老夫婦又は単独世帯で24時間365日サービス、見守り等が必要な方
- ◇ 色々な介護サービスを組み合わせていて、介護保険の支給限度額が超えてしまう方
- ◇ デイサービスやお泊まりを利用したい方
- ◇ 家族の勤務時間が不規則、不在も多いので「通い」「訪問」「泊まり」を柔軟に利用したい方
- ◇ 急な退院、退所で家族の介護体制が整わなく、困った時に家族の都合に合わせてスケジュールが組みたい方
- ◇ 大規模施設が苦手、なかなか馴染めない方
- ◇ 経済的負担を出来る限り軽くしたい方



家族や本人の変化に気づき、その場で対応





## ■似ているようで違う小規模多機能型居宅介護のサービス

<p><b>小規模多機能型居宅介護の「通い」</b></p> <ul style="list-style-type: none"> <li>朝食から夕食まで対応します。</li> <li><b>朝 7:30 から夜 19:30 まで送迎します</b></li> <li>一人ひとりに合わせて時間も曜日もオーダーメイド</li> <li><b>入浴だけの利用や1日に複数回の利用等</b></li> <li>必要な事や必要な時間に利用出来る。臨機応変に対応できます。</li> <li><b>24時間365日対応可能です。</b></li> </ul>	<p><b>小規模多機能型居宅介護の「泊まり」</b></p> <ul style="list-style-type: none"> <li>突然の泊まりも対応できます。</li> <li>本当に必要なときに利用できます。</li> <li>通い慣れた場所で宿泊可能です。</li> <li>顔なじみの職員や利用者とともに泊まれます。</li> <li><b>デイサービスとお泊りが同じ場所、同じ職員なので、認知症の利用者にも安心です。</b></li> </ul>	<p><b>小規模多機能型居宅介護の「訪問」</b></p> <ul style="list-style-type: none"> <li>通い、泊まりの送迎時に訪問サービスが受けられます。</li> <li>回数も時間も内容も一人ひとり異なります。</li> <li><b>5分の訪問や数時間の訪問</b></li> <li>必要なときに必要なだけサービスが受けられます。</li> <li><b>回数の制限がありません。</b></li> <li>緊急時にも柔軟に対応出来ます。</li> </ul>
<p><b>デイサービス（通所介護）</b></p> <ul style="list-style-type: none"> <li>施設の営業日や利用時間に合わせて</li> <li>予め決まっているプログラムに合わせて</li> <li>みんなと同じ一日の過ごし方</li> <li>流れがひとつのパッケージになっている</li> </ul>	<p><b>ショートステイ（短期入所生活介護）</b></p> <ul style="list-style-type: none"> <li>事前に利用したい日を予約して利用</li> <li>利用したい日が空いていないと他の施設を探して予約をしたり、日程の変更が必要</li> <li>本人や介護者の状況の変化に対応しにくい。</li> </ul>	<p><b>ホームヘルプ（訪問介護）</b></p> <ul style="list-style-type: none"> <li>30分未満や1時間など、サービスの枠に合わせた利用時間</li> <li>既定のサービス枠に合わせた支援内容</li> <li>ケアマネジャーの決めたとおり</li> </ul>

ご家族様やご本人様のご都合に合わせて送迎時間を変えることができます。「お泊り」も比較的希望通りに取ることができます。

### ■1週間の利用例

月（通い）	火	水（通い～お泊り）	木（お泊り～通い）	金（訪問）	土	日（通い）
7:30（送迎） 朝食・昼食 17:00（送迎）	ご家族 介護	8:30（送迎） 昼食・夕食 <b>お泊り</b>	朝食・昼食・夕食 19:00（送迎）	11:30-12:00 <b>訪問</b> 15:30-16:00 <b>訪問</b>	ご家族 介護	10:00（送迎） 昼食・夕食 19:30（送迎）

### ■利用料金表

介護保険法で定められた利用者負担金（1割～3割。通い・泊まり・訪問サービスのすべてを含んだ1か月単位の費用）とその他として食事代や宿泊費が必要となります。

#### 利用者負担金（1割負担の場合）

項目	介護度	費用
介護保険料 (1割負担の場合)	要支援1	3,665円
	要支援2	7,407円
	要介護1	11,111円
	要介護2	16,329円
	要介護3	23,754円
	要介護4	26,217円
	要介護5	28,907円

#### 左記以外の費用(お客様自己負担)

項目	細目	費用
食費	朝食	400円
	昼食	500円
	夕食	500円
	おやつ	100円
宿泊費	一泊	3,500円
洗濯代	1回毎に	100円
その他	外食や喫茶、買い物、趣味のクラブ活動の材料費などは実費をいただきます。 （おむつ、パット等はご持参頂ければ料金はかかりません。）	

## ■利用の仕方 Q&A

### ● 小規模多機能に向くのはどういう方？

- 認知症の周辺症状で対応が困難な方
- 在宅生活が厳しくなっていており、施設入所を検討し始めている方
- 限度額ギリギリまたはオーバーしてしまう方
- 認知症ゆえにサービスの拒否が強い方
- 病院から退院したばかりで、在宅での生活に不安がある方。

### ● 1ヶ月の定額制ということは、サービスを多く使っても金額は変わらないということ？

A. **その通りです。**「通い」と「訪問」は時間や日数にかかわらず、料金は一定額です。別途かかるものは、食事代、宿泊費、おむつ代などです。  
小規模多機能型居宅介護では、**朝 7 時 30 分～夜 19 時 30 分まで**ニーズに合わせて、好きな時間「通い」を使ってもらうことができます。長時間使っても、週何日利用されても料金は変わりません。詳しくは、料金表をご覧ください。

### ● 月の途中で利用はじめた場合は、どうなるの？

A. **日割りになります。** サービス利用開始日からの計算となります。

### ● 小規模多機能は「通い」や「お泊り」を毎日使うこともできるの？

A. **残念ながらできません。**「通い」は定員15名、「泊まり」は定員7名となっております。29名の登録されているお客様が、平等に必要なサービスを受けていただくために原則毎日利用することはできません。ただし、緊急時は除きます。

### ● 小規模多機能に通いながら、他のデイサービスやホームヘルパーの利用はできますか？

A. **残念ながらできません。** お客様にとってなるべく変化を少なくするために、小規模でできることは小規模で行うように制度で定められています。訪問看護・訪問リハ・福祉用具は利用することができます。

### ● ケアマネジャーは変わりますか？

A. **変わります。** すべてのサービスを一箇所に集約して、お客様の生活を支えるという小規模多機能の目的のためです。お客様に関する情報や思いをしっかりと受け取って、「小規模に行って良かったね」と言っていただけよう努力してまいります。

### ● 職員配置はどうなっていますか？

A. **介護員は、3（お客様）：1 の割合で、看護師は1名以上勤務と定められています。** 夜勤・宿直もおりますので、夜間の緊急時にも対応できる人員体制となっております。

## ■事業所概要

名称:愛・グループホーム鷺沼台 定員 18名(2ユニット)

愛・小規模多機能鷺沼台 定員 29名

所在地:千葉県習志野市鷺沼台4丁目7番18号

開設日:平成28年12月1日

## ■アクセス

京成千葉線・総武本線 「幕張本郷駅」より徒歩10分



## ■会社概要

名称: 株式会社 愛総合福祉

創業: 平成17年3月31日

資本金:5000万円

代表者:代表取締役 高柳尚明

本社所在地:東京都品川区

西五反田2-18-2

五反田KYビル4F



TEL:03-5745-0390 FAX:03-5745-0391

URL:<http://i-sogofukushi.com>

## ■施設利用相談窓口■

愛・グループホーム鷺沼台

TEL:047-409-1827

FAX:047-409-1828

愛・小規模多機能鷺沼台

TEL:047-455-8556

FAX:047-455-8557