

# 愛・グループホーム 尼崎武庫之荘

## 2015年3月1日(日) 新築オープン!!

「尼崎市にお住まい」の  
介護を必要とする人、  
そのご家族へ。



# 2/14(土)・15(日)・16(月)

開催時間 10:00~17:00 (時間外でもご相談ください)

## 内覧会開催

同時開催 介護相談会!

### 現地ご案内MAP



現地住所 〒661-0031

兵庫県尼崎市  
武庫之荘本町3-18-19

- 阪急神戸線「武庫之荘駅」から徒歩15分
- 尼崎市営バス「近畿中央病院」バス停から徒歩2分

**愛・グループホーム  
尼崎武庫之荘**



全館個室・施設内AED設置  
全室スプリンクラー・冷暖房完備

### 1F 見取図



内覧会のご予約・ご相談お気軽にご連絡下さい!

愛・グループホーム 尼崎武庫之荘

# 06-4950-0304

[GAM270205]

担当:海老名

関連会社を含む  
全国60事業所展開 **安心と実績**があります。

株式会社 **愛総合福祉**

〒141-0031 東京都品川区西五反田2-18-2 五反田KYビル4F  
http://i-sogofukushi.com

詳しくはぜひ裏面をご覧ください。

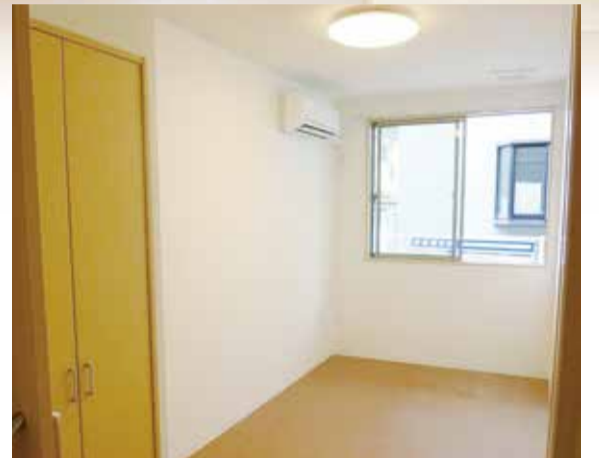
# 愛・グループホーム尼崎武庫之荘

グループホームとは

2ユニット  
18名

## 認知症対応型共同生活介護

認知症となった方が小規模な生活の場で少人数(9名)を単位とした共同生活を送る入居施設です。食事の支度や掃除、洗濯などを専門の介護スタッフとともに、一日中家庭的で落ち着いた雰囲気の中で生活を送ることにより、認知症状の進行を穏やかにし、より良い日常生活を送ることができるよう支援する介護サービスです。



### グループホームの特徴

- 少人数の中で「なじみの関係」をつくりあげることによって、生活上のつまづきや行動障害を軽減し、心身の状態を穏やかに保つことができます。
- お一人おひとりの状態や能力に応じて、料理や掃除などの役割を分担しながら、自宅で過ごすのと同じような雰囲気与生活を送れます。
- グループホームは、認知症になっても“その人らしい”暮らしを送ることができます。

### 入居対象者

- 尼崎市にお住まいで認知症の診断を受けられた要介護認定者
- 他のご入居者様と共同生活が可能な方
- 自傷、他害の恐れがない方
- 経管栄養、吸引、在宅酸素、インシュリン注射など常時医療行為および治療の必要のない方
- 身元保証人がおられる方

※上記以外に関しては面談にての判定となります。

## 利用料金のご案内

月々の利用料金(お客様負担額)

# 143,000円

※おむつ代、医療費(訪問診療・お薬等)、他加算などは別途請求となります。

- 敷金(退去時精算) 222,000円
- 介護保険料 お客様1割負担/月



愛・グループホーム尼崎武庫之荘では、一緒に働いてくれる仲間を募集しております。

**未経験者歓迎! 資格取得支援制度あり!**  
**ブランクのある方も大丈夫!**

- オープン前研修実施! 即入社も可!  
入社時期ご相談下さい♪
- 介護資格の受講費用を当社が100%負担。  
無資格・未経験の方も歓迎!

65歳以上  
の方も  
大歓迎!

## オープニングスタッフ 大募集

【採用フリーダイヤル】 まずはお気軽にお電話ください。

施設見学も  
受付中!

# 0120-065-565

内覧会のご予約・ご相談お気軽にご連絡下さい!

# 愛・グループホーム尼崎武庫之荘

# 06-4950-0304

[GAM270205]

担当:海老名

関連会社を含む

全国60事業所展開 **安心と実績**があります。

## 株式会社 愛総合福祉

〒141-0031 東京都品川区西五反田2-18-2 五反田KYビル4F  
<http://i-sogofukushi.com>

内覧会の日時は表面をご覧ください。