

小規模多機能型居宅介護

# 愛・コミュニティホーム小倉守恒



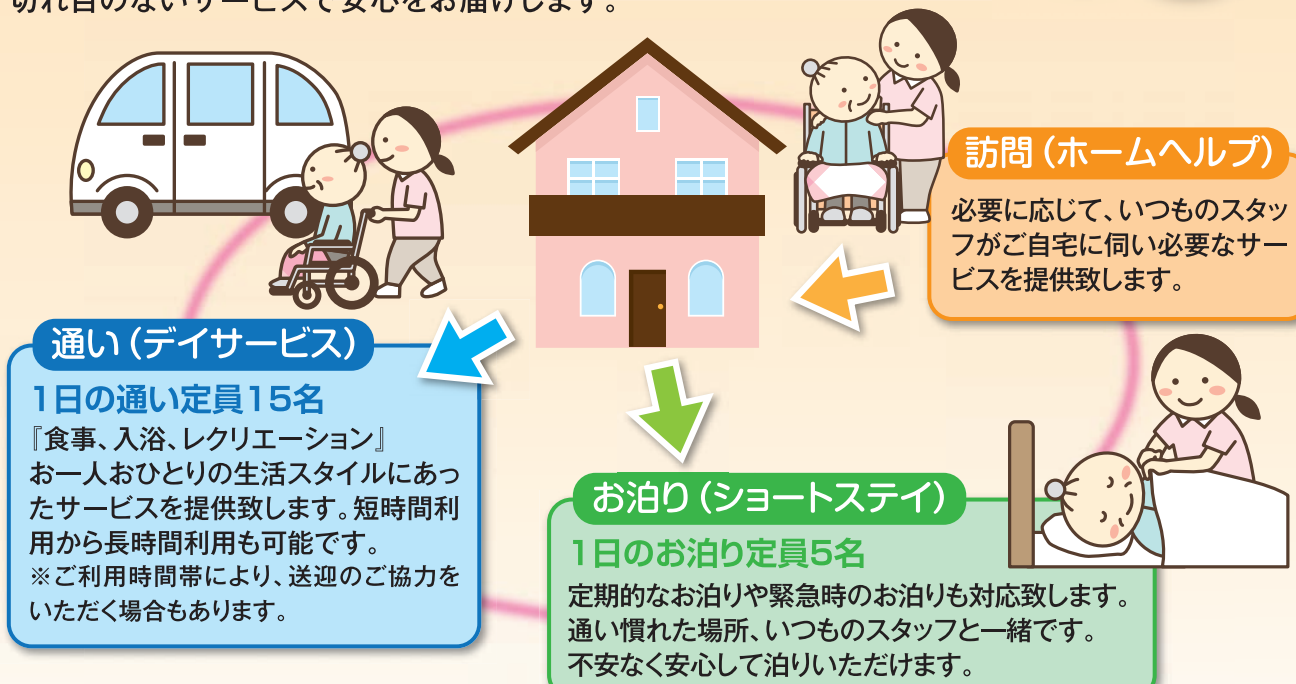
25名  
登録制

住みなれた地域で暮らし続けるための **新しい介護のカタチ**

## 小規模多機能型居宅介護



「通い」を中心に「泊まり」「訪問」の3つを組み合わせて24時間・365日切れ目のないサービスで安心をお届けします。



### ポイント①

#### 『可能な限りご自宅で暮らすこと』を支援します！

「病院や介護施設ではなく、住み慣れた自宅で暮らしたい」  
その思いや願い、あきらめてしまう前に小規模多機能にご相談ください。

### ポイント②

#### 『介護の困った!』にお応えします。

- 経済的負担が大きく困っている
  - 希望の日時にサービスが利用できず困っている
  - かかわるスタッフや事業所が多くて困っている
  - 認知症が進行してきて困っている
  - どうしていいのかわからず不安を感じている
  - 一人の時の脱水症状や熱中症が心配
- など「介護の困った!」は、お気軽にご相談ください。

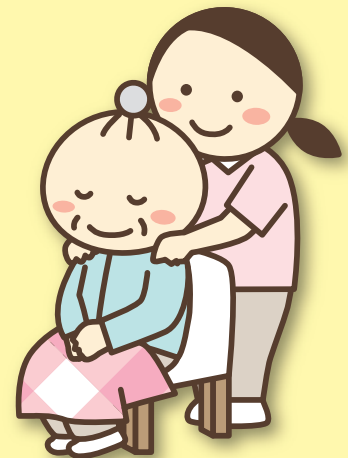
### ポイント③

#### 料金は月額定額制で安心

「通い」や「訪問」は回数や時間を増やしても料金\*は変わりませんので、介護保険オーバー分を自己負担されていた方も経済的にかなり抑えることができます。

例)◎要介護3の方:  
¥23,838/月(別途請求分除く)

\* 宿泊費、食費等の別途請求分を除く



裏面もご覧ください

お問い合わせ・ご相談はこちら

土日・祝日も受付しております。

# 093-965-8515

## 愛・コミュニティホーム 小倉守恒

北九州市小倉南区守恒2-12-8 担当：渡瀬(わたせ)、安倍(あべ)

## 普通のデイサービスとの違い

- 365日24時間切れ目のないサービスを提供いたします。
- 25名様だけの登録制で、ここに登録している方は「通い(デイサービス)」「お泊り(ショートステイ)」「訪問(ホームヘルプサービス)」を自由に組み合わせて利用することができます。
- すべてのサービスを同じ職員が行うので、変化が少なく、特に認知症の方にとって安心できるサービスです。

## たとえば、このように利用することができます

	月	火	水	木	金	土	日
午前	8:30 (送迎) 昼食 おやつ	8:30 (送迎) 昼食 おやつ	8:30 (送迎) 昼食 おやつ	8:30 (送迎) 昼食 おやつ	11:30 12:00 【訪問】	家族へ過す日	家族へ過す日
午後	17:00 (送迎) 【通い】	18:00 (送迎) 【通い】	19:30 (送迎) 【通い】	19:30 (送迎) 【通い】	15:30 16:00 【訪問】		

通いは何時間使っても料金は変わりません。月額定額なので、限度額を気にせず利用することができます。

ご都合に合わせて朝7時～夜20時まで自由に通い(デイサービス)を使うことができます。もちろん送迎いたします。残業などで帰りが遅くなるという時もお電話いただければ臨機応変に対応いたします。

ショートステイと違い、お泊りを必要に応じて臨機応変に活用することができます。家族旅行や外出などの予定も立てやすくなります。お部屋は冷暖房・ベッド完備です。

## 小規模多機能の料金表【月額定額制】

区分	月額料金	別途請求	料金
要介護1	11,701円	宿泊費	3,000円
要介護2	16,712円	朝食	370円
要介護3	23,838円	昼食	520円
要介護4	26,203円	夕食	670円
要介護5	28,787円	おやつ代	100円

要介護料金は月額定額制ですので、回数・時間を気にせず、サービスを組むことができます。

### ■例えば、要介護3の方が上表のサービスを一ヶ月利用すると…

1ヶ月の料金は、**39,118円(ホームヘルプ料金込)**

(月額料金内訳) 要介護3:23,838円 ※この料金にはホームヘルパーの料金も含まれています。  
 昼食代:8,320円(16食/月) 夕食代:5,360円(8食/月) おやつ代:1,600円(16食/月)

「通い」の時間を延長しても、回数が増えても、ホームヘルプを利用しても、料金(食事代を除く)は変わりません。ですので、経済的にかなりお得です。どうぞこの機会にぜひご検討ください。

※見学の場合、送迎を行っております。(下記連絡先へお問い合わせ下さい)

## コミュニティホーム Q&A

### ●小規模多機能に向くのはどういう方?

- 認知症の周辺症状で対応が困難な方
- 在宅生活が厳しくなっており、施設入所を検討し始めている方
- 限度額ギリギリまたはオーバーしてしまう方
- 認知症ゆえにサービスの拒否が強い方
- 病院から退院したばかりで、在宅での生活に不安がある方。…等、たくさん活用方法はございます。

### ●1ヶ月の定額制ということは、サービスを多く使っても金額は変わらないということ?

その通りです。「通い」と「訪問」は時間や日数にかかわらず、**料金は一定額**です。別途かかるものは、食事代、おやつ代、宿泊費、おむつ代等です。コミュニティホームでは、朝7時～夜20時までニーズに合わせて、好きな時間「通い」を使ってもらうことができます。長時間使っても、週何日利用されても料金は変わりません。

### ●小規模多機能は「通い」や「お泊り」を毎日使うこともできるの?

ご相談下さい。「通い」は定員15名、「泊まり」は定員5名となっております。25名の登録されているお客様が、平等に必要なサービスを受けていただくために毎日ご利用の際はご相談下さい。ただし、緊急時は除きます。

※よくあるご相談に、施設代わりとして無期限で「泊まり」サービスを利用したいというのがありますが、ご相談頂きまして対応させて頂く事になります。ご理解とご協力をお願い致します。

## 送迎エリアマップ ご自宅までお車で送迎致します。

朝7時～夜20時まで当社で送迎いたします。好きな時間デイサービスを利用することができ料金は変わりません。送迎エリアは下の地図でご確認下さい。



小倉北区・小倉南区全域  
～エリア外の場合でも、どうぞご相談ください～

## スタッフ募集!

愛・コミュニティホーム小倉守恒では一緒に働いてくれる仲間を募集しております。

### 未経験歓迎!

資格取得支援制度ございます。ブランクのある方も大丈夫!



まずはお気軽に  
お電話下さい!

採用フリーダイヤル

☎0120-065-565

お問い合わせ・ご相談はこちら

土日・祝日も受付しております。

# 093-965-8515

## 愛・コミュニティホーム 小倉守恒

北九州市小倉南区守恒2-12-8 担当: 渡瀬(わたせ)、安倍(あべ)